

## 01

Der ImoCom benötigt einen persönlichen Benutzer Account. Dieser muss auf der Webseite imocom.ch erstellt werden. Klicke hierfür auf «User» auf der Webseite

imoCom.ch

Register Log

## Register.

Create a new account.

Email

admin@imocom.ch

Password

\*\*\*\*\*

Confirm password

\*\*\*\*\*

Register

© 2021 Copyright at imocom.ch

# 02

Registrierte einen neuen Benutzer

Alle

Ungelesen

Nach Datum

↑

Heute

Joel

\*\*\*SPAM\*\*\* Account Bestätigen

18:27

Bitte bestätige deine E-Mail für den imocom mit klick auf folgenden Link: => DAH

Letzten Monat

\*\*\*SPAM\*\*\* Account Bestätigen

J

Joel <admin@imocom.ch>

An admin@imocom.ch

Bitte bestätige deine E-Mail für den imocom mit klick auf folgenden Link: => [DAH](#)

imoCom.ch

Register

Log In

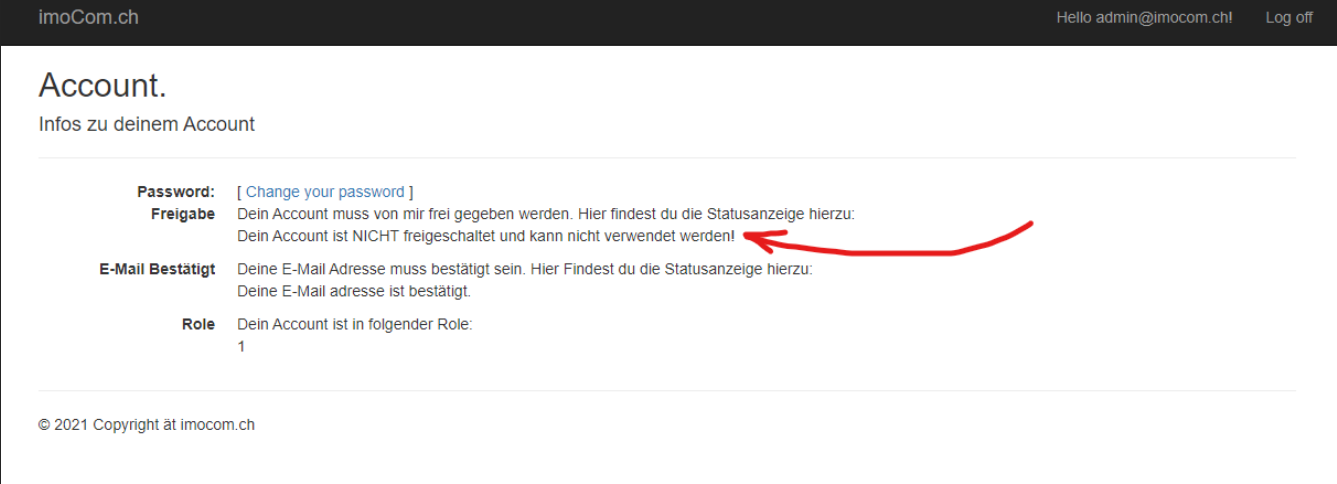
Confirm Email.

Danke fürs bestätigen deiner E-Mail [Click hier fürs Login](#)

© 2021 Copyright ät imocom.ch

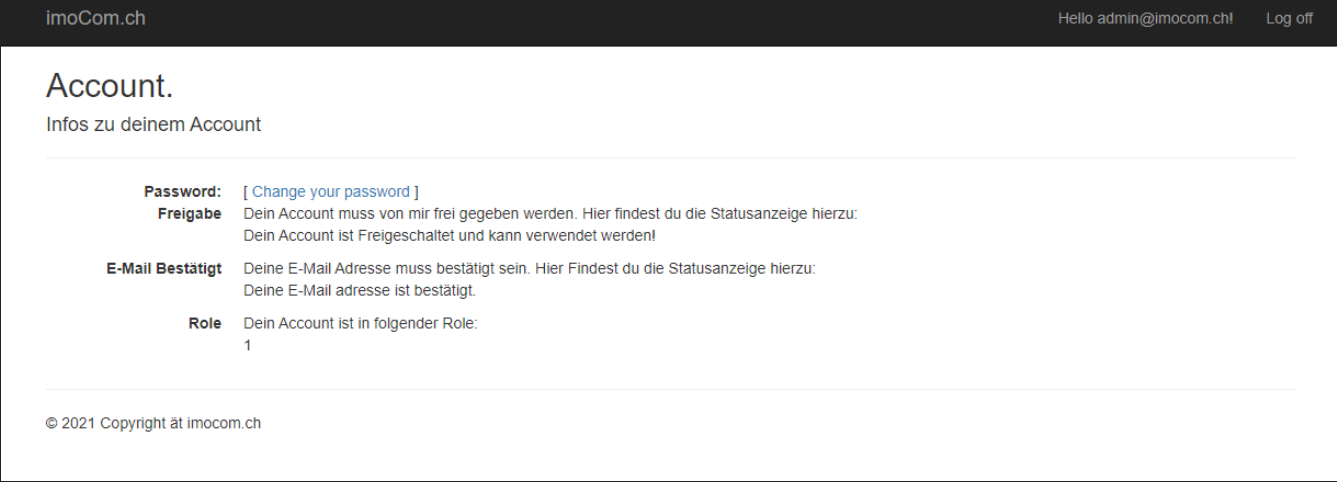
## 03

Das Bestätigung E-Mail landet zu 99% im Spam Ordner...  
Clicke auf «DAH» um deinen Account zu bestätigen. Danach kannst du dich einloggen.



04

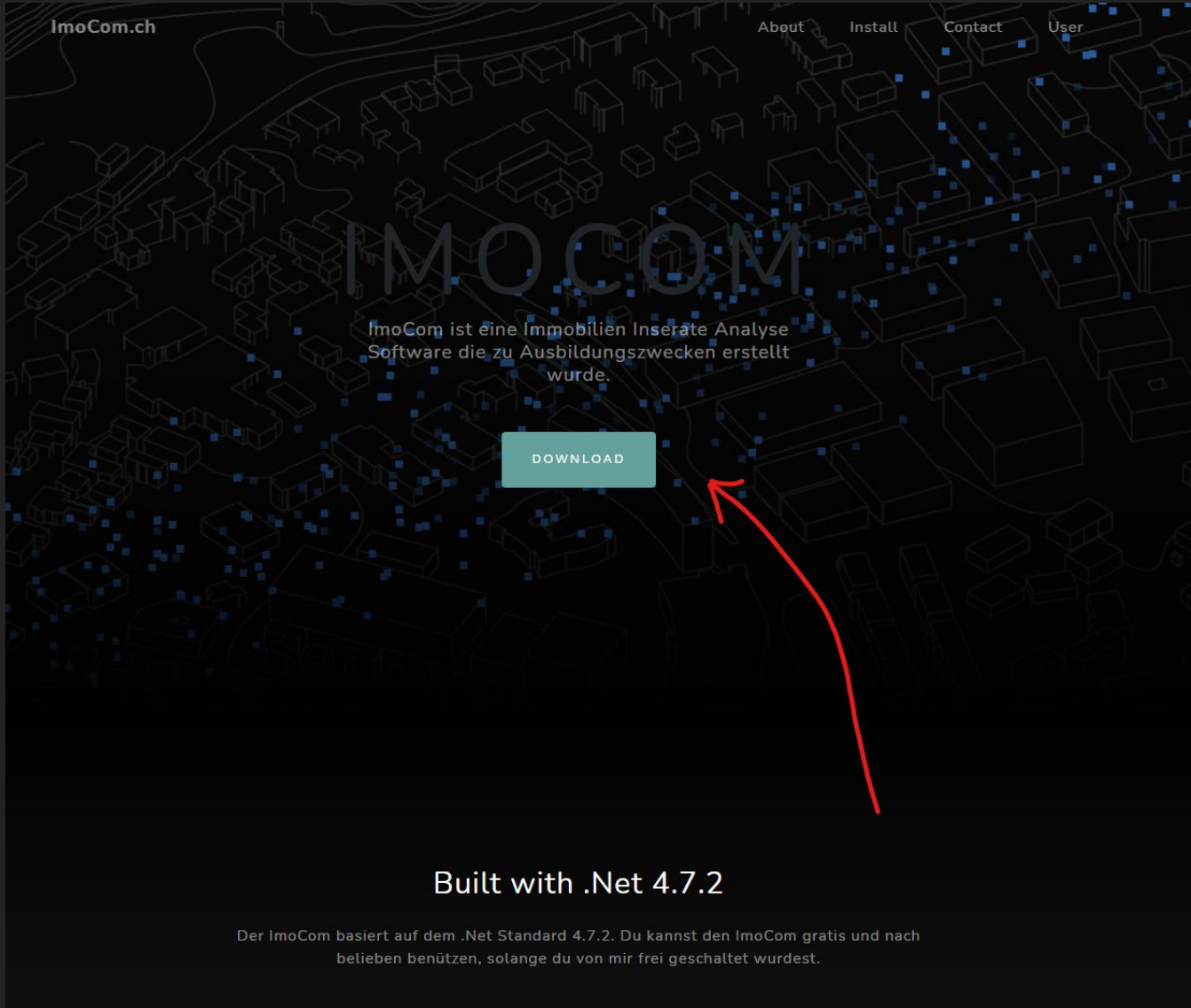
Nun siehst du hier das dein Account nicht frei geschaltet ist. Du musst dich bei mir melden damit ich dir die Freigabe erteile. Nur Personen die ich persönlich kenne bekommen eine Freigabe.

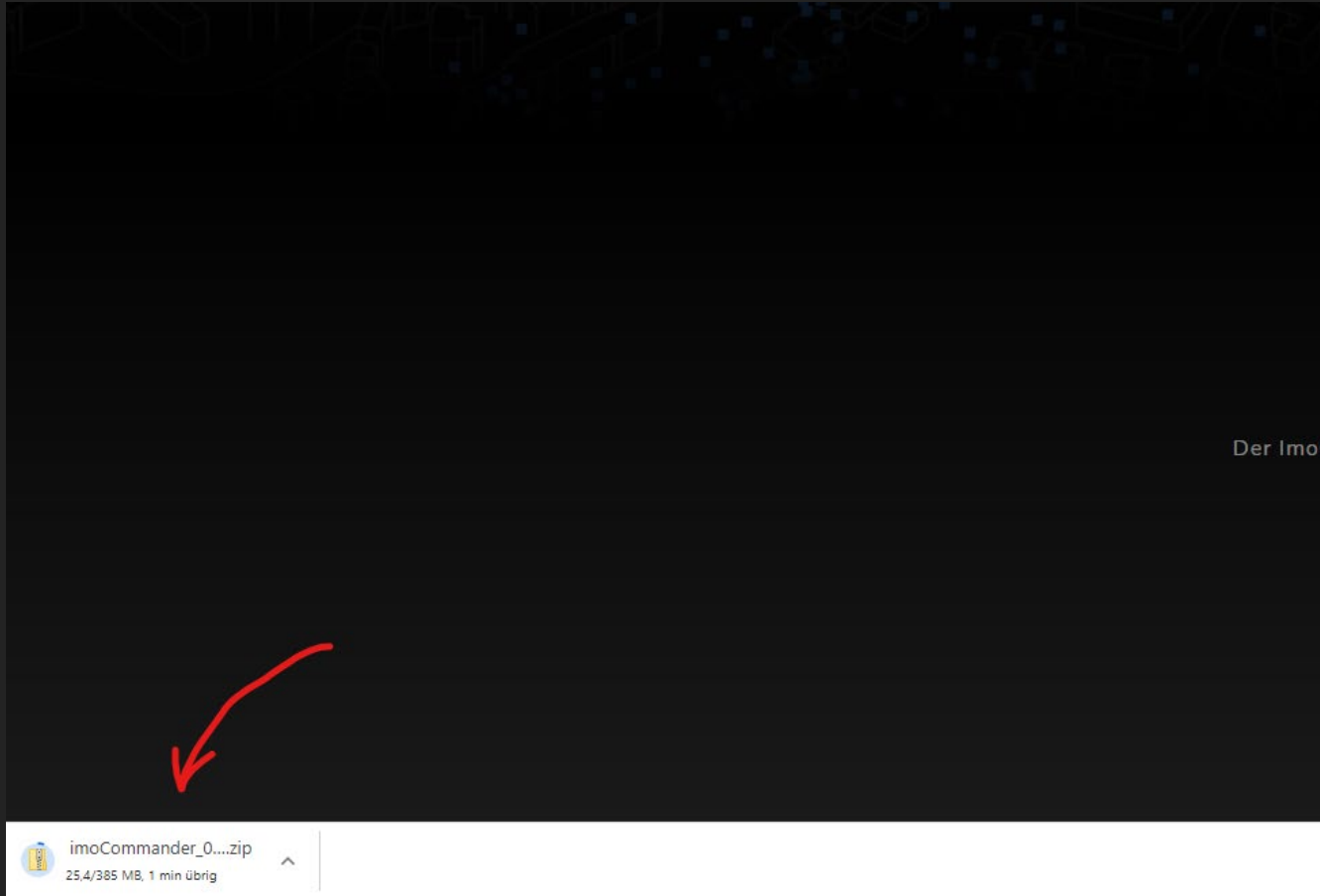


Sobald du die Freigabe erhalten hast, erscheint das in der Benützer Verwaltung.

## 05

Nun kannst du den ImoCom auf der Webseite herunterladen.





## 06

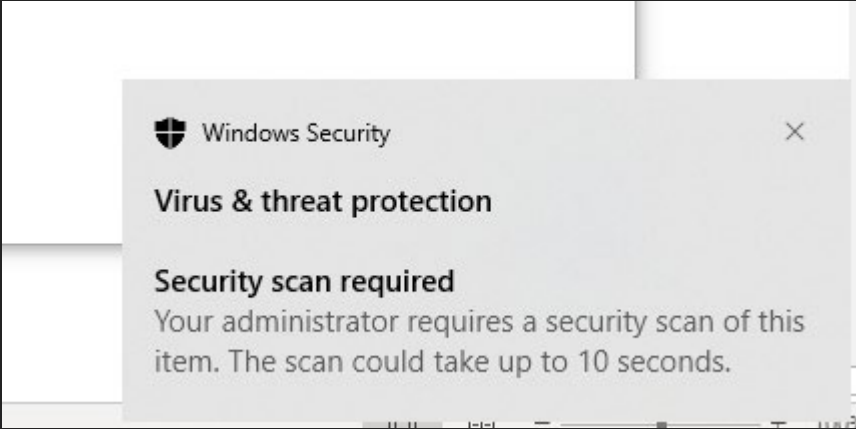
Weil ich kein zertifizierter Publisher bin, erscheint oftmals eine Warnung beim Download. **Nach dem Download entpacke das Zip File an einen anderen Ort als im Download Ordner.** Und ja, ich bin daran ein Zertifikat zu erlangen damit das nicht mehr vorkommt.. Ist aber verdammt aufwendig :(

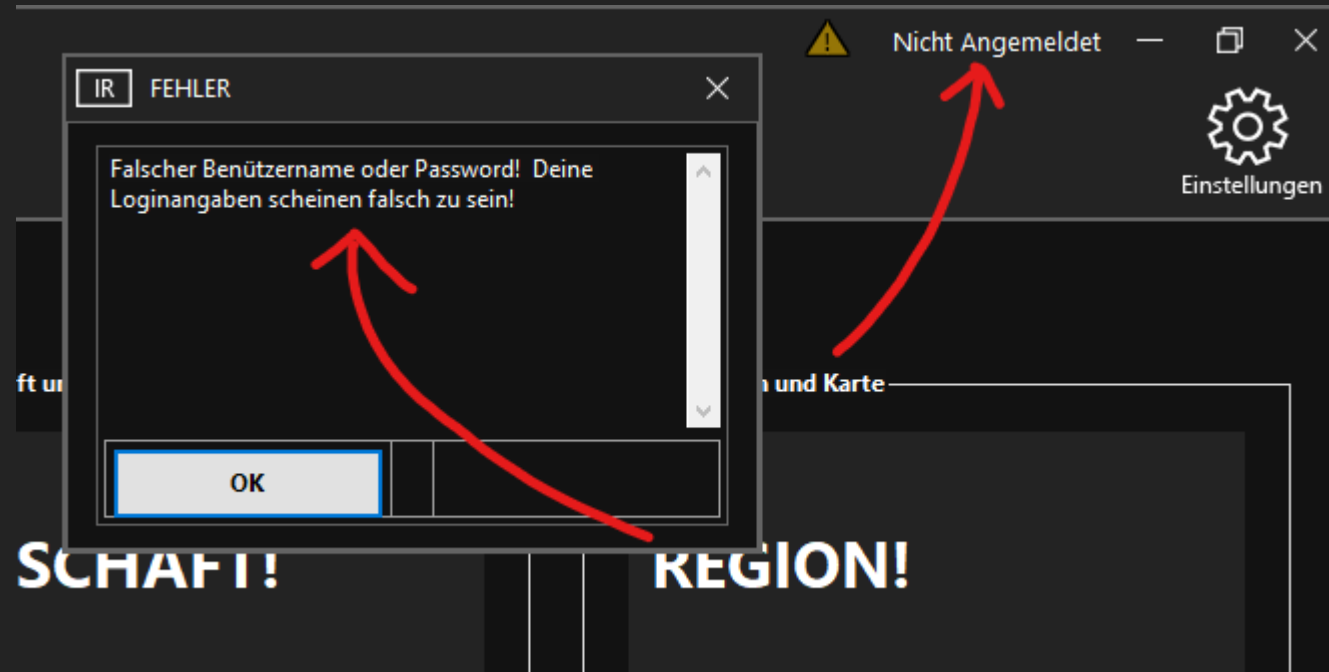
app.publish	25.04.2021 23:40	File folder	
ksh-DE	25.04.2021 23:40	File folder	
MAPS	25.04.2021 23:40	File folder	
Proj6	25.04.2021 23:40	File folder	
BouncyCastle.Crypto.dll	25.04.2021 23:40	Application exten...	2'396 KB
EGIS.Controls.dll	25.04.2021 23:40	Application exten...	131 KB
EGIS.Controls.dll.config	25.04.2021 23:40	XML Configuratio...	1 KB
EGIS.Controls.xml	25.04.2021 23:40	XML Document	39 KB
EGIS.Projections.dll	25.04.2021 23:40	Application exten...	283 KB
EGIS.Projections.xml	25.04.2021 23:40	XML Document	10 KB
EGIS.ShapeFileLib.dll	25.04.2021 23:40	Application exten...	260 KB
EGIS.ShapeFileLib.xml	25.04.2021 23:40	XML Document	177 KB
geomutil_lib.dll	25.04.2021 23:40	Application exten...	201 KB
geomutil_libx64.dll	25.04.2021 23:40	Application exten...	244 KB
imoAPI.dll	25.04.2021 23:40	Application exten...	18 KB
imoData.Analysis.dll	25.04.2021 23:40	Application exten...	208 KB
imoData.dll	25.04.2021 23:40	Application exten...	8 KB
imoReader.Auxiliary.dll	25.04.2021 23:40	Application exten...	14 KB
imoReaderCommander.application	25.04.2021 23:40	Application Manif...	2 KB
imoReaderCommander.exe	25.04.2021 23:40	Application	1'356 KB
imoReaderCommander.exe.config	25.04.2021 23:40	XML Configuratio...	2 KB
imoReaderCommander.exe.manifest	25.04.2021 23:40	MANIFEST File	19 KB
Microsoft.Bcl.AsyncInterfaces.dll	25.04.2021 23:40	Application exten...	21 KB
Renci.SshNet.dll	25.04.2021 23:40	Application exten...	413 KB
System.Buffers.dll	25.04.2021 23:40	Application exten...	21 KB
System.Memory.dll	25.04.2021 23:40	Application exten...	138 KB
System.Numerics.Vectors.dll	25.04.2021 23:40	Application exten...	114 KB
System.Runtime.CompilerServices.Unsaf...	25.04.2021 23:40	Application exten...	17 KB
System.Text.Encodings.Web.dll	25.04.2021 23:40	Application exten...	57 KB
System.Text.Json.dll	25.04.2021 23:40	Application exten...	286 KB
System.Threading.Tasks.Extensions.dll	25.04.2021 23:40	Application exten...	33 KB
Ubiety.Dns.Core.dll	25.04.2021 23:40	Application exten...	58 KB

## 07

Nach dem Download und entpacken des Zip-Files bist du Ready zum das Programm zu starten. Starte dazu die Exe im Ordner. Wenn dein Antiviren Programm etwas taugt, kommt eine Warnmeldung das du ein nicht zertifiziertes Programm öffnen willst.

Stelle sicher das sicher alle Daten entpackt wurden. Du brauchst alle Dateien.





## 08

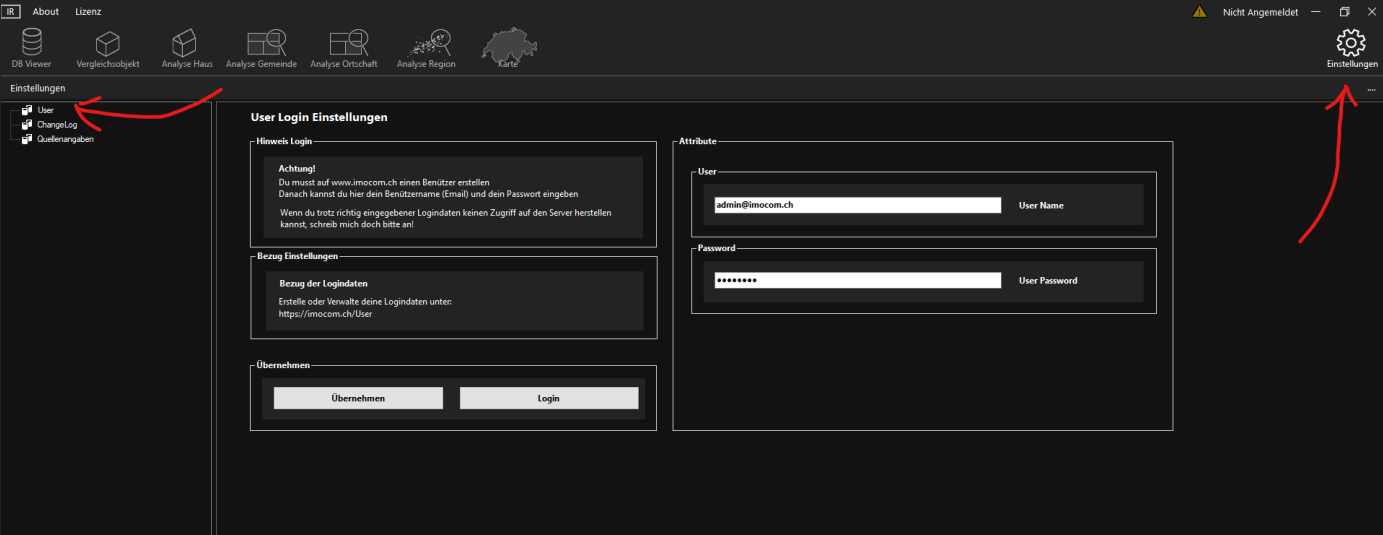
Beim ersten Start sollte folgende Fehlermeldung erscheinen.

SCHAFT!

REGION!



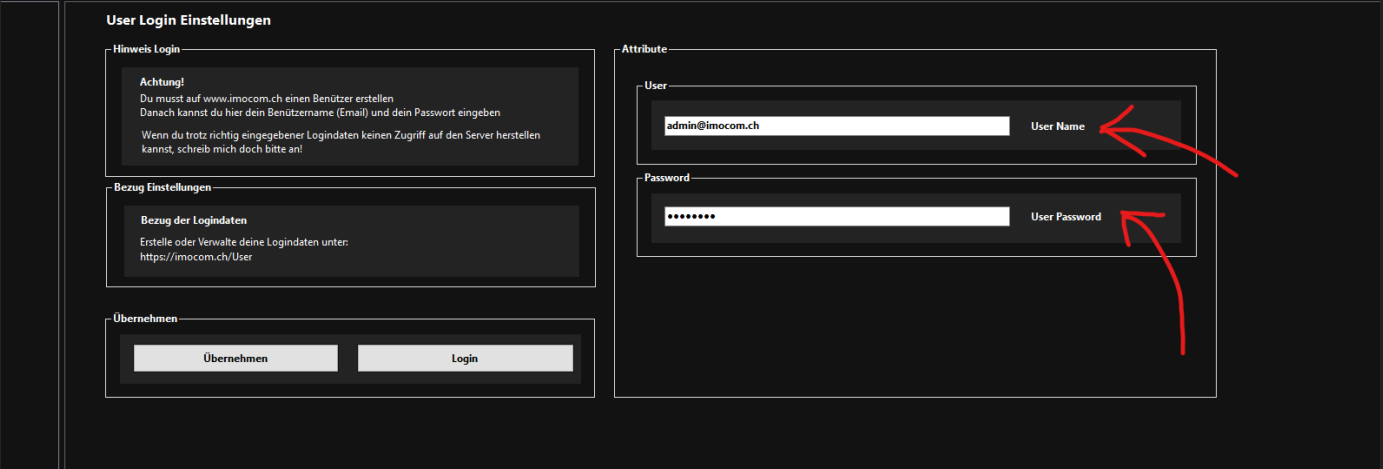
# IMOCOM MANUAL: INSTALL



09

... gehe nun in die Einstellungen und dann auf «User»

Gib 1:1 die gleichen Daten (E-Mail und Passwort) an, wie du sie auf der Webseite eingegeben hast. Extrapunkte erhältst du, wen du Passwort und E-Mail nicht verwechselst!



# IMOCOM MANUAL: INSTALL

The screenshot shows the IMOCOM User Login interface. At the top, there is a navigation bar with icons for 'taus', 'Analyse Gemeinde', 'Analyse Ortschaft', 'Analyse Region', and 'Karte'. The main content area is titled 'User Login Einstellungen' and contains three sections: 'Hinweis Login', 'Bezug Einstellungen', and 'Übernehmen'. The 'Übernehmen' section has two buttons: 'Übernehmen' and 'Login'. A red arrow points from the 'Übernehmen' button to the 'Einstellungen' (Settings) icon in the top right corner of the browser window.

taus Analyse Gemeinde Analyse Ortschaft Analyse Region Karte

Hello admin@imocom.ch! — Einstellungen

**User Login Einstellungen**

**Hinweis Login**

**Achtung!**  
Du musst auf [www.imocom.ch](http://www.imocom.ch) einen Benutzer erstellen  
Danach kannst du hier dein Benützername (Email) und dein Passwort eingeben  
Wenn du trotz richtig eingegebener Logindaten keinen Zugriff auf den Server herstellen  
kannst, schreib mich doch bitte an!

**Bezug Einstellungen**

**Bezug der Logindaten**  
Erstelle oder Verwalte deine Logindaten unter:  
<https://imocom.ch/User>

**Übernehmen**

**Attribute**

**User**  
 User Name

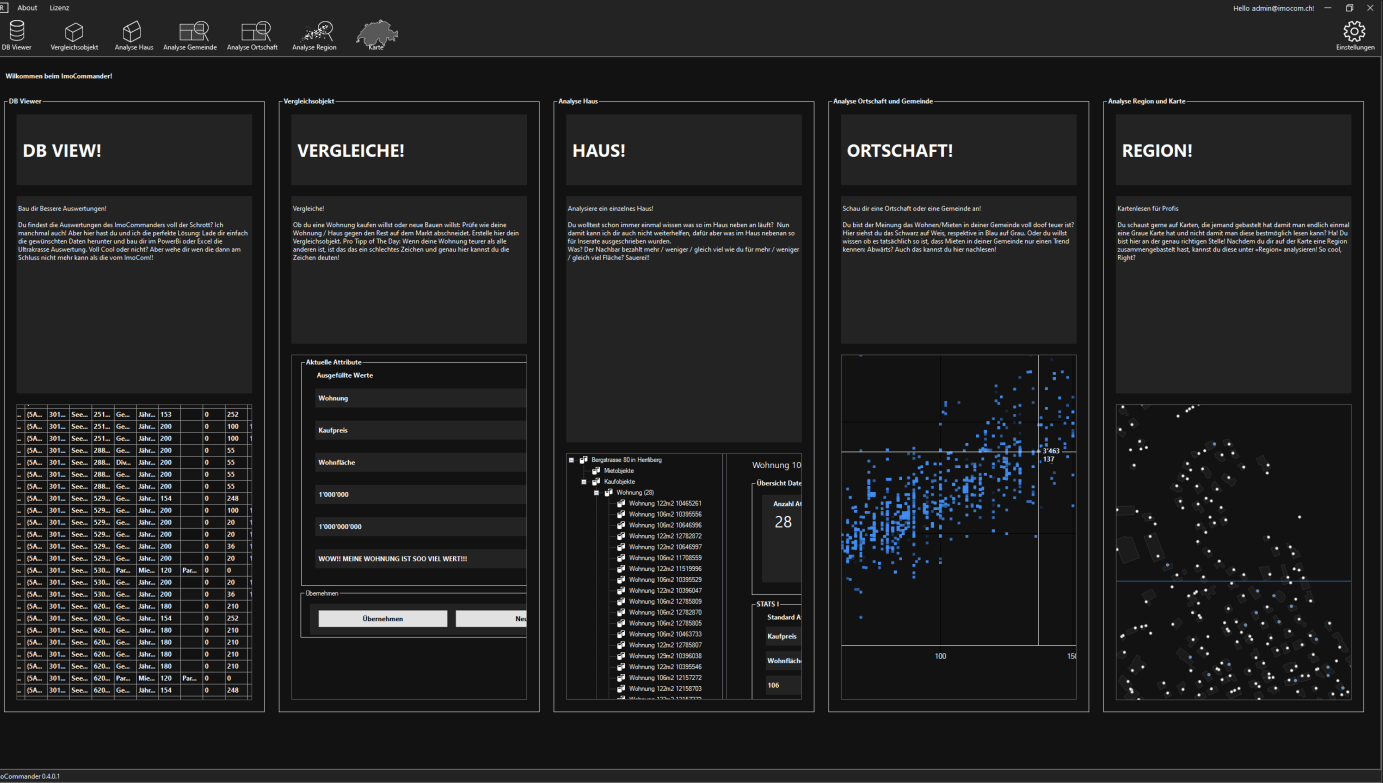
**Password**  
 User Password

# 10

Klicke als nächstes auf Übernehmen und danach auf Login. Nun, wenn alles richtig läuft müsste oben die Meldung kommen das du eingeloggt bist.

Nun kannst du auch auf die Steuerelemente klicken!

# IMOCOM MANUAL: INSTALL



11

Beim nächsten Programmstart solltest du gleich automatisch eingeloggt sein und solltest gleich loslegen können. 😊 Viel Spass mit dem ImoCom!